

# CURSO ONLINE CON TUTORÍAS PERSONALIZADAS

## CYPECAD MEP NIVEL 0

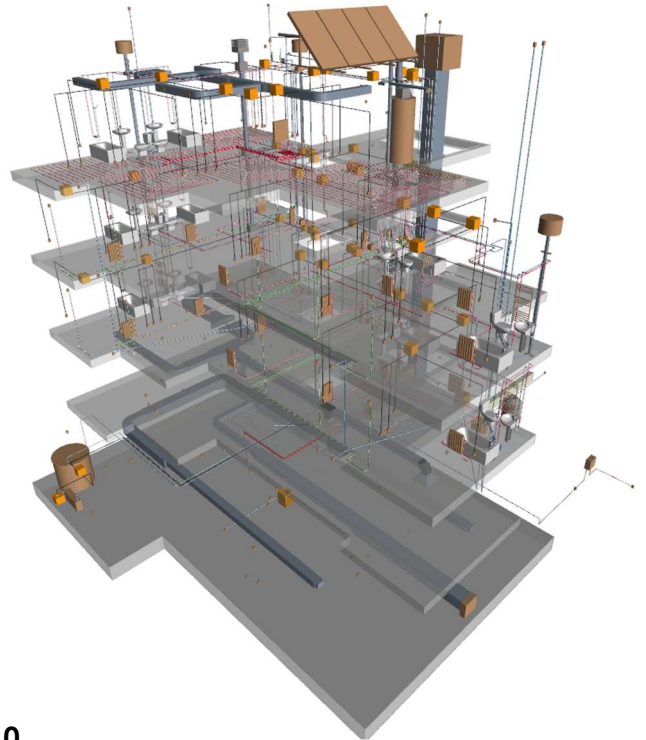
### INTRODUCCIÓN DEL MODELO VIRTUAL PARA EL CÁLCULO



CYPECAD MEP es un programa para el diseño y dimensionamiento de la envolvente, la distribución, y las instalaciones del edificio sobre un modelo 3D integrado con los distintos elementos del edificio.

CYPECAD MEP se estructura en diferentes solapas interrelacionadas. Dependiendo del país seleccionado en la creación de una obra, CYPECAD MEP realiza diferentes comprobaciones y dimensionamientos.

En este curso de iniciación nos centraremos en la creación del modelo virtual del edificio que servirá de base para el diseño y cálculo de las instalaciones y permite comprobaciones normativas y análisis de diversa índole.



DATOS DEL CURSO:

#### CYPECAD MEP MODELO VIRTUAL DEL EDIFICIO NIVEL 0

1. Iniciar una obra en CYPECAD MEP
2. Introducción de elementos constructivos I
3. Introducción de elementos constructivos II
4. Introducción de elementos constructivos III
5. Recintos
6. Unidades de uso

---

Modalidad:	online con tutor personal
Tiempo estimado de dedicación:	20 horas
Accesibilidad:	4 Semanas
Precio:	Consultar

---