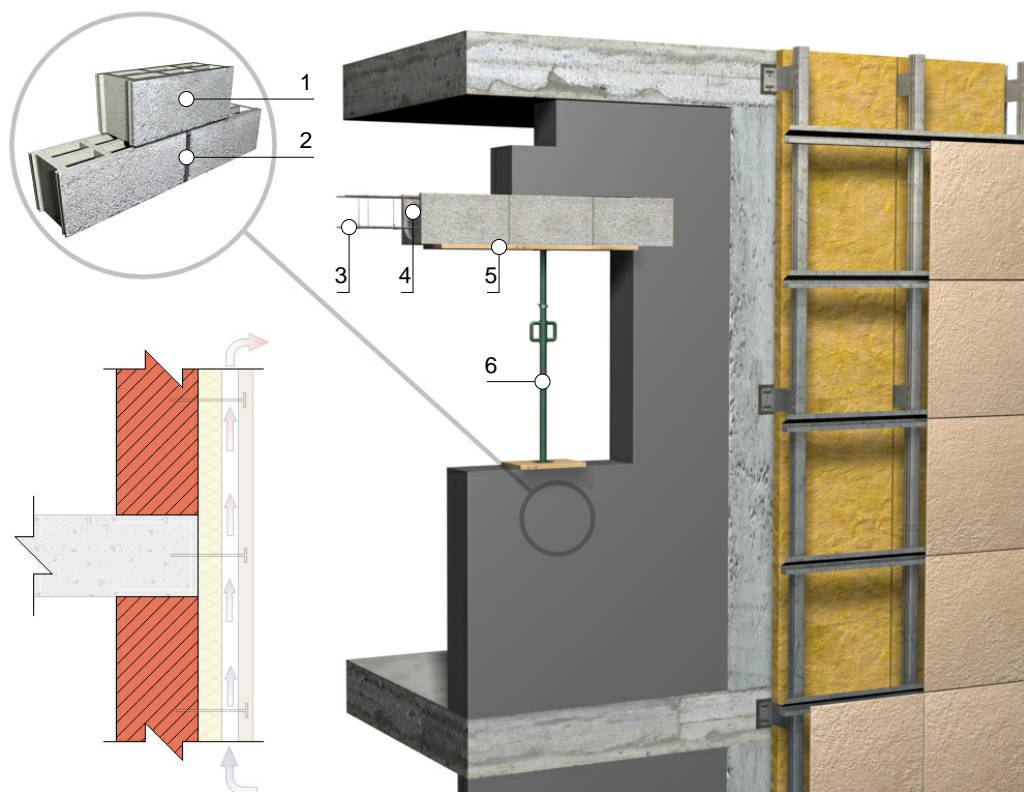


[Produzido por uma versão para demonstração de CYPE](#)



1	<b>mt02bhg050fhe</b>	Bloco vazado de betão, para revestir.
2	<b>mt01arg005a</b>	Areia de pedraira, para argamassa preparada em obra.
2a	<b>mt08cem011a</b>	Cimento Portland CEM II/B-L 32,5 R, cor cinzento, segundo NP EN 197-1.
3	<b>mt07aco040b</b>	Armadura elaborada com aço em varões nervurados, A400 NR.
4a	<b>mt08cem000k</b>	Cimento cinzento.
4b	<b>mt01arg000k</b>	Areia crivada.
4c	<b>mt01arg001kd</b>	Agregado grosso homogeneizado de tamanho máximo 12 mm.
5	<b>mt50spa050m</b>	Pranchão de madeira de pinho, dimensões 20x7,2 cm.
6	<b>mt50spa081a</b>	Escora metálica telescópica, até 3 m de altura.